

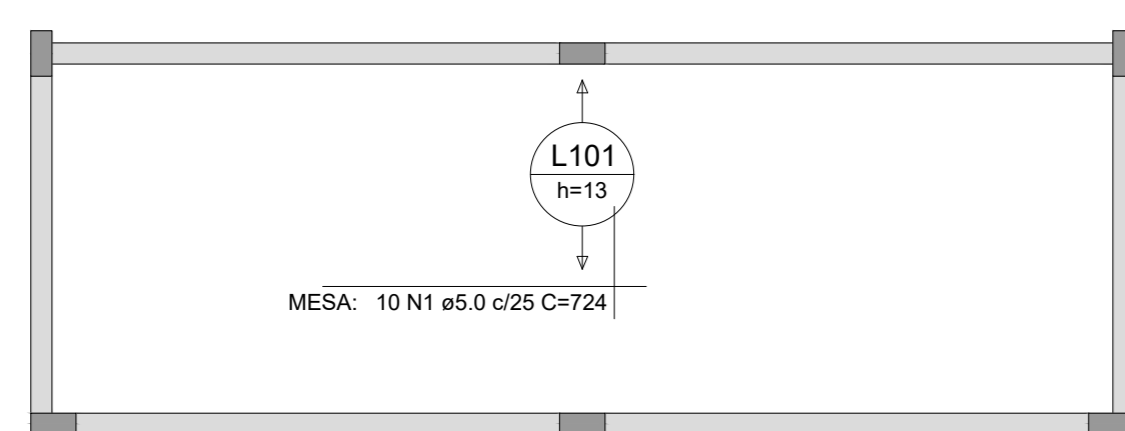
RELAÇÃO DO AÇO

CAÇO	N	DIAM (mm)	QUANT	C UNIT (cm)	C TOTAL (cm)
V101	1	5.0	702	75	52650
V101	2	6.3	8	816	7008
V101	3	8.0	2	1040	2080
V101	4	8.0	2	1056	2116
V101	5	8.0	2	739	1478
V101	6	8.0	2	157	314
V101	7	8.0	2	731	1462
V101	8	8.0	2	242	484
V101	9	8.0	2	203	406
V101	10	8.0	2	724	1448
V101	11	8.0	2	724	1448
V101	12	8.0	1	200	200
V101	13	8.0	2	758	1516
V101	14	8.0	4	1072	4288
V101	15	8.0	2	1059	2118
V101	16	8.0	4	1026	4112
V101	17	8.0	4	1198	4792
V101	18	8.0	4	1026	4112
V101	19	8.0	2	181	362
V101	20	8.0	2	212	424
V101	21	8.0	2	1100	2200
V101	22	8.0	2	1092	2184
V101	23	8.0	2	879	1758
V101	24	8.0	2	883	1766
V101	25	8.0	2	453	906
V101	26	8.0	2	1198	2396
V101	27	8.0	2	1043	2086

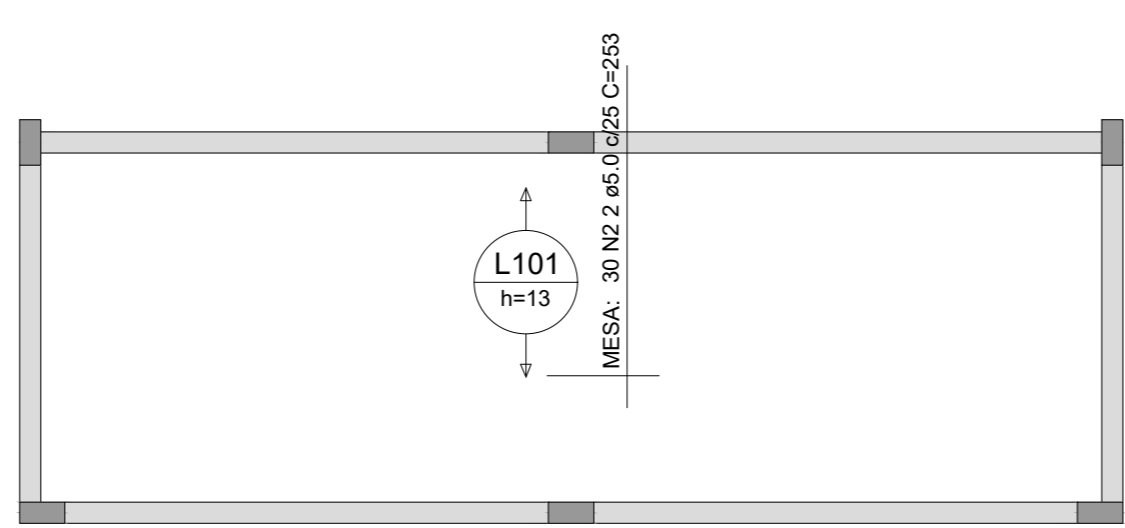
RESUMO DO AÇO

CAÇO	DIAM (mm)	C TOTAL (cm)	PESO + 10% (kg)
CAÇO 1	5.0	702	18.9
CAÇO 2	6.3	8	0.2
CAÇO 3	8.0	2	0.1
CAÇO 4	8.0	2	0.1
CAÇO 5	8.0	2	0.1
CAÇO 6	8.0	2	0.1
CAÇO 7	8.0	2	0.1
CAÇO 8	8.0	2	0.1
CAÇO 9	8.0	2	0.1
CAÇO 10	8.0	2	0.1
CAÇO 11	8.0	2	0.1
CAÇO 12	8.0	1	0.1
CAÇO 13	8.0	2	0.1
CAÇO 14	8.0	4	0.4
CAÇO 15	8.0	2	0.1
CAÇO 16	8.0	4	0.4
CAÇO 17	8.0	4	0.4
CAÇO 18	8.0	4	0.4
CAÇO 19	8.0	2	0.1
CAÇO 20	8.0	2	0.1
CAÇO 21	8.0	2	0.1
CAÇO 22	8.0	2	0.1
CAÇO 23	8.0	2	0.1
CAÇO 24	8.0	2	0.1
CAÇO 25	8.0	2	0.1
CAÇO 26	8.0	2	0.1
CAÇO 27	8.0	2	0.1

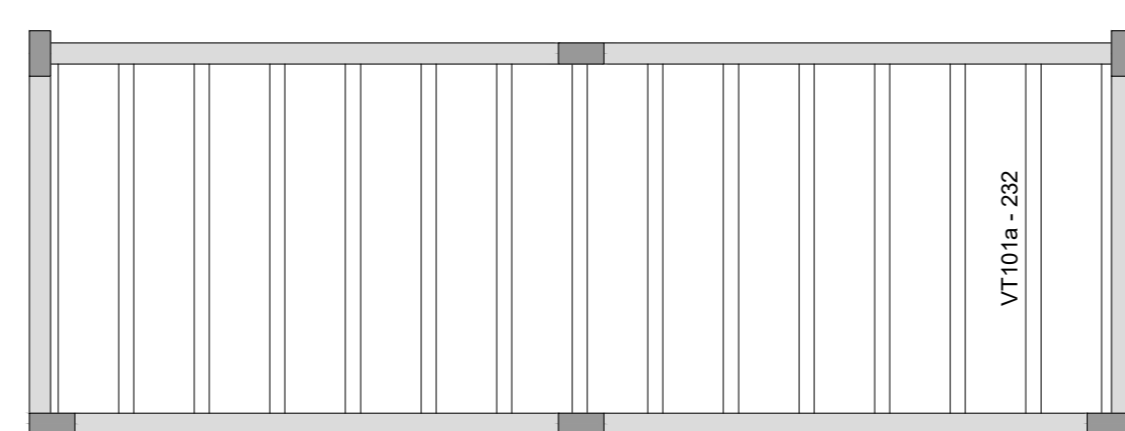
Volume de concreto (C-25) = 4.29 m³
Área de forma = 73.42 m²



Armação positiva das lajes do pavimento Telhado (Eixo X) escala 1:50



Armação positiva das lajes do pavimento Telhado (Eixo Y) escala 1:50



Planta de vigotas pré-moldadas escala 1:50

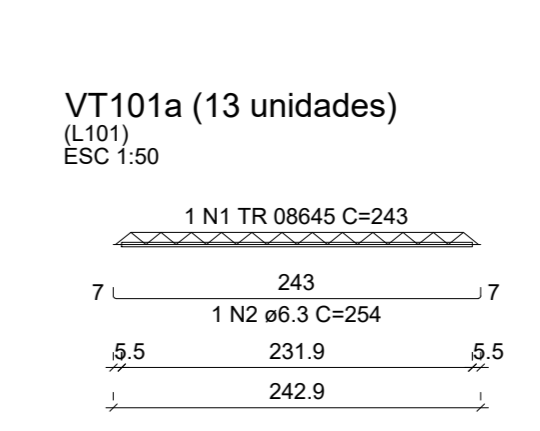
RELAÇÃO DO AÇO

CAÇO	N	DIAM (mm)	QUANT	C UNIT (cm)	C TOTAL (cm)
CAÇO 1	1	5.0	10	724	7240
CAÇO 2	2	5.0	30	253	7590

RESUMO DO AÇO

CAÇO	DIAM (mm)	C TOTAL (m)	PESO + 10% (kg)
CAÇO 1	5.0	148.3	25.1
CAÇO 2	5.0	148.3	25.1

Volume de concreto (C-25) = 0.98 m³
Área de forma = 0.90 m²



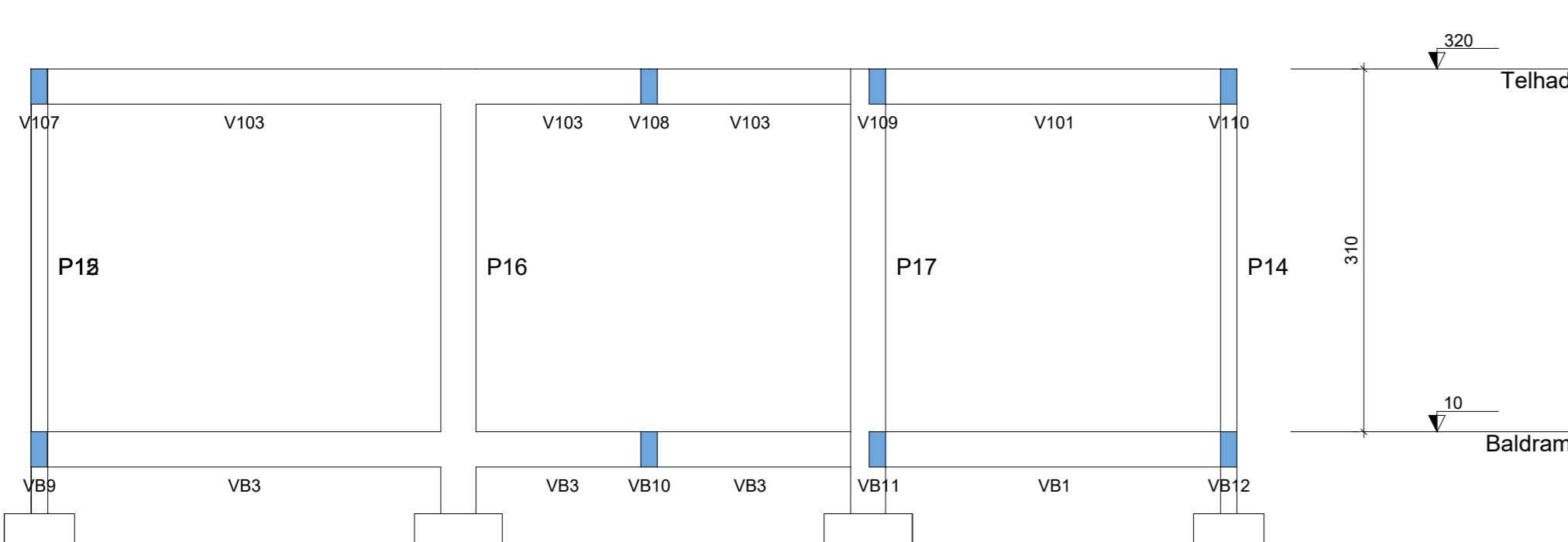
RELAÇÃO DO AÇO

CAÇO	N	DIAM (mm)	QUANT	C UNIT (cm)	C TOTAL (cm)
CAÇO 1	1	TR 08645	13	243	3159
CAÇO 2	2	6.3	13	254	3302

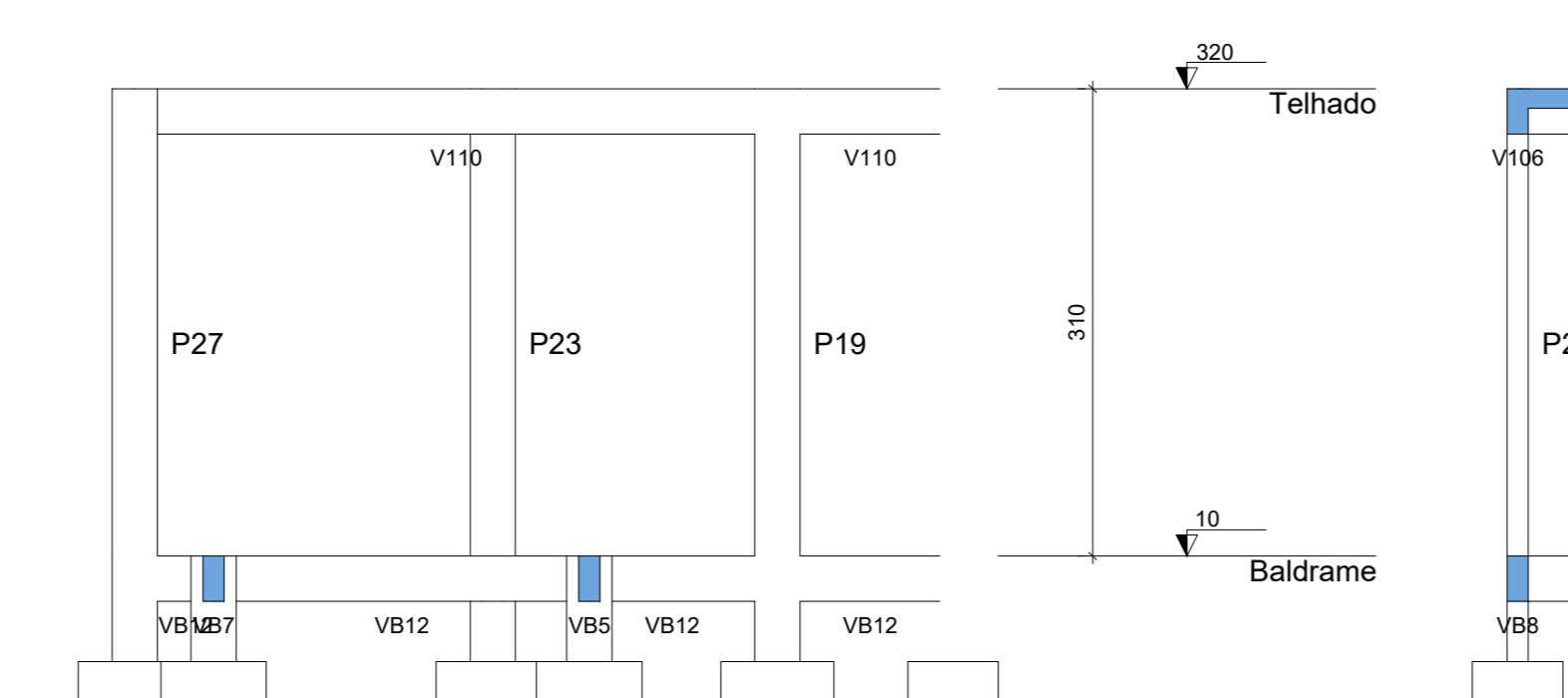
RESUMO DO AÇO

CAÇO	DIAM (mm)	C TOTAL (m)	PESO + 10% (kg)
CAÇO 1	6.3	33	8.9
CAÇO 2	TR 08645	316.8	28.6

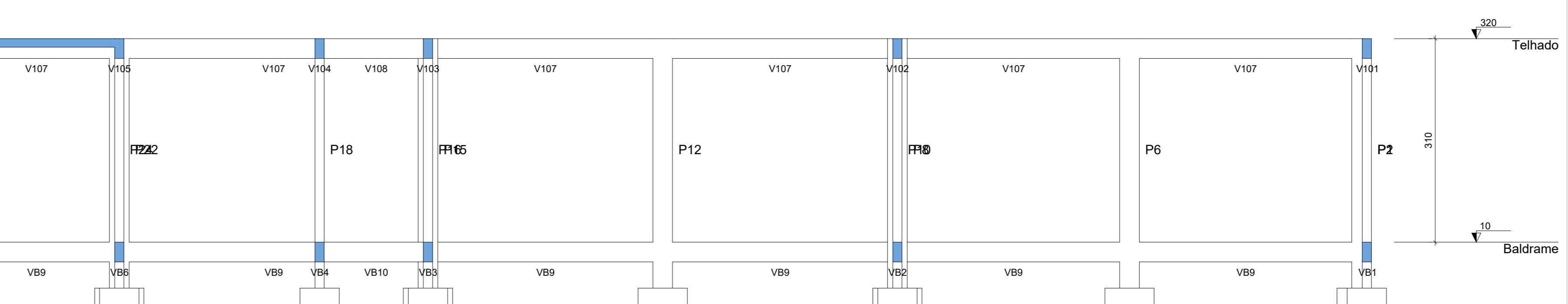
Volume de concreto (C-25) = 0.00 m³
Área de forma = 0.00 m²



Corte A-A escala 1:50



Corte B-B escala 1:50



Corte C-C escala 1:50

APROVAÇÃO

ESTRUTURAL - REFORMA E AMPLIAÇÃO

ENDEREÇO: AV RIO TOCANTINS, CENTRO DE TALISMÁ-TO ESCOLA MUNICIPAL PROFESSORA ANTONIA DOS REIS RODRIGUES BATISTA

PROPRIETÁRIO: PREFEITURA MUNICIPAL DE TALISMÁ TOCANTINS CNPJ- 01.612.030/0001-05

AUTOR DO PROJETO: ENG. CIVIL JEFFERSON JAIME CASSOLI CREA- 109612/N-TO

RESPONSÁVEL TÉCNICO: JEFFERSON JAIME CASSOLI CREA- 109612/N-TO

TERRENO	TERRENO	FOLHA
TERRENO: 1.886,77 m²	TERRENO: 1.886,77 m²	FOLHA: 6-8
ÁREA CONSTRUIDA: 902,04 m²	ÁREA CONSTRUIDA: 902,04 m²	
ÁREA A CONSTRUIR: 233,04 m²	ÁREA A CONSTRUIR: 233,04 m²	
ÁREA TOTAL CONSTRUIDA: 668,94 m²	ÁREA TOTAL CONSTRUIDA: 668,94 m²	

CONSTATO: 20.01.2025

DESENHO: JEFFERSON