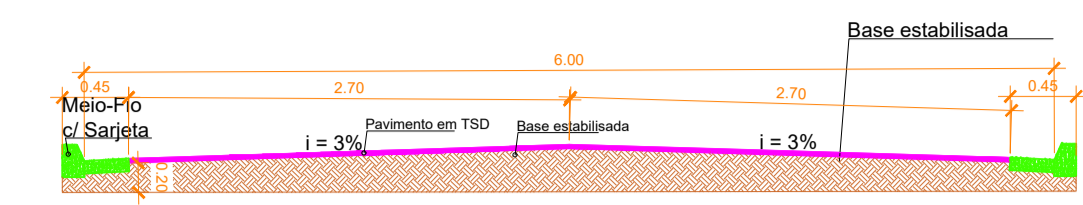
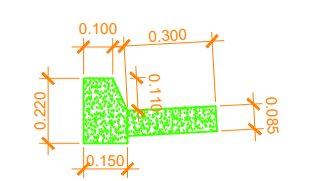


Planta de Pavimentação
esc 1:1000



Ruas 1, 4, 5 e 6
PERFIL TRANSVERSAL
esc 1:50

MEIO-FIO COM SARJETAS
CONJUGADOS DE CONCRETO
MOLDADO IN LOCO



**CORTE MEIO-FIO
C/ SARJETA**
esc 1:25

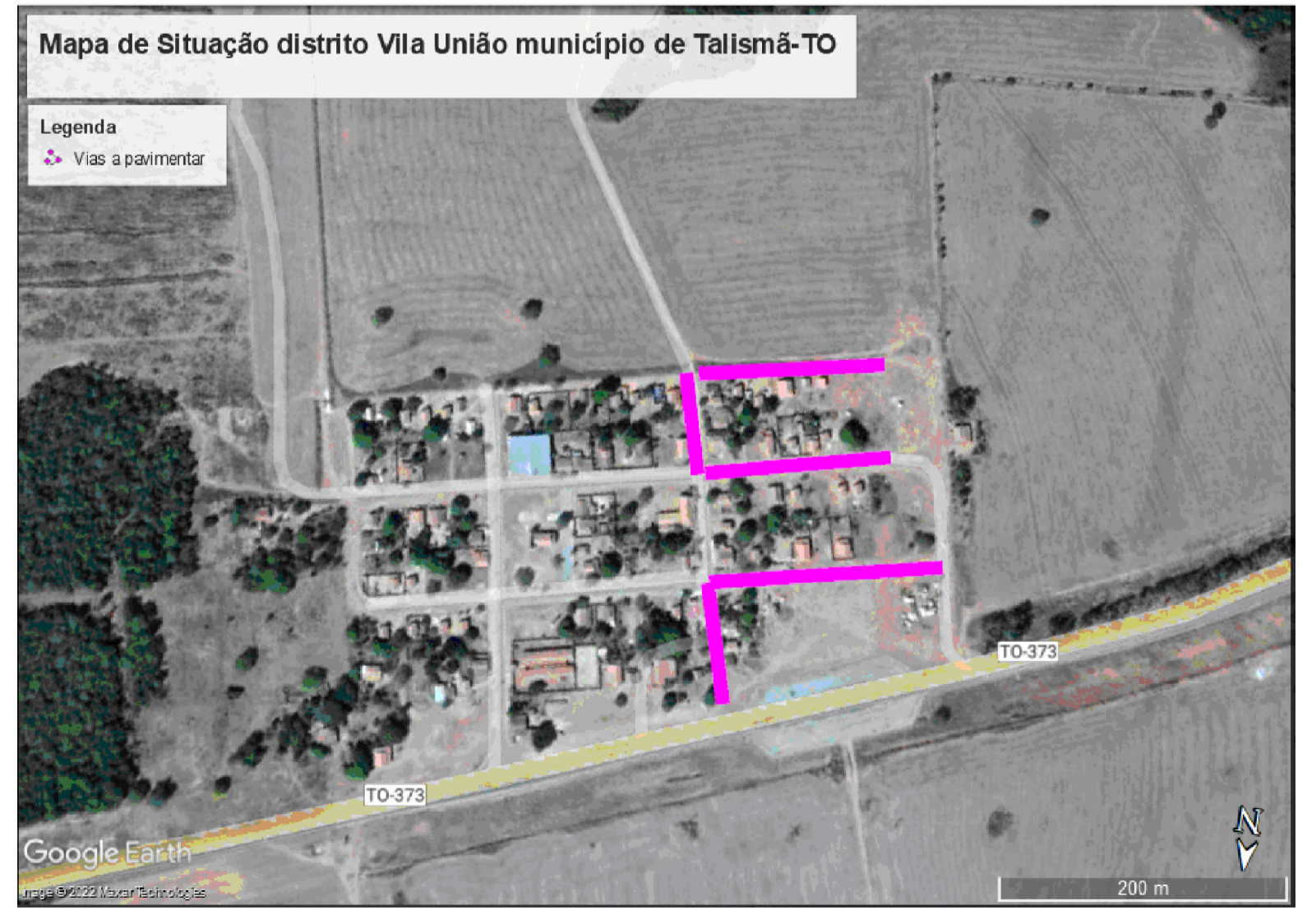
APROVAÇÃO:	
------------	--

PROJETO: PAVIMENTAÇÃO	PRANCHA: 01/01
---------------------------------	-------------------

DADOS DA OBRA: PROPRIETÁRIO: Prefeitura Municipal de Talismã - TO END. DA OBRA: Ruas e avenidas no distrito Vila União do município de Talismã-TO OBRA: Implantação de pavimentação asfáltica TSD, meio fios com sarjetas

CONTEÚDO DA PRANCHA: Planta de Pavimentação e perfil transversal das vias, Mapas de Locação, Detalhamento do Meio-fio com Sarjeta	ESCALA: INDICADA DATA: 08/2022
--	---

QUADRO DE ÁREAS m²:	
---------------------	--



Autor do Projeto
ENG. CIVIL JEFFERSON JAIME CASSOLI
CREA SP 506.140.52-70/D
Contato: (63) 98411-9994 / 99224-5745
J3 ENGENHARIA

Proprietário
PREFEITURA MUNICIPAL DE TALISMÃ-TO
CNPJ: 01.612.820/0001-05



DESENHO:
Phelipe T. P. de Araujo